



Die **Mitglieder** des LEV Enzkreis e.V. setzen sich aus den **28 Gemeinden** des Enzkreises, Vereinen und Verbänden wie dem Bauernverband Enzkreis oder dem Landesnaturschutzverband und Privatpersonen zusammen.

Mitmachen

Sie wollen die Arbeit des LEV Enzkreis unterstützen? Sie wollen die schöne **Kulturlandschaft im Enzkreis erhalten?**

Wenn Sie an einer Mitgliedschaft interessiert sind oder Beratung bei Landschaftspflegemaßnahmen möchten wenden Sie sich an die Geschäftsstelle.

Wir beraten Sie gern!



Landschaftserhaltungsverband Enzkreis e.V.

Östliche Karl-Friedrichstraße 58
75175 Pforzheim
www.lev-enzkreis.de

Inga Schraud (Geschäftsführung)

Tel: 07231 308-1894

E-Mail: Inga.Schraud@enzkreis.de

Nena Raabe (Stellv. Geschäftsführung)

Tel: 07231 308-1884

E-Mail: Nena.Raabe@enzkreis.de

Jorge Krist (Biotopverbund)

Tel: 07231 308-9778

E-Mail: jorge.krist@enzkreis.de

Anna Dermann (FFH-Mähwiesen)

Tel.: 07231 308-9563

E-Mail: anna.dermann@enzkreis.de

Gergö Szemes (Kreisprojekt-Stelle)

Tel: 07231 308-8525

Email: gergoe.szemes@enzkreis.de

Iris Schmid (Projekte und Geschäftsstelle)

Tel: 07231 308-1279

Email: iris.schmid@enzkreis.de

© 2025 Alle Rechte vorbehalten. Nachdruck nur mit Zustimmung des Herausgebers Landschaftserhaltungsverband Enzkreis e.V.

Fotos: Landschaftserhaltungsverband Enzkreis e.V. & LEV Baden-Württemberg: Signet Drittelparität ©



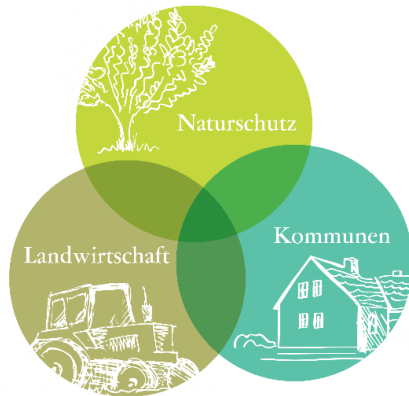
Landschafts-
erhaltungsverband
Enzkreis e.V.



Der Verband

Der **Landschaftserhaltungsverband Enzkreis e.V.** wurde im Oktober 2014 gegründet und ist einer von 33 in Baden-Württemberg bestehenden Landschaftserhaltungsverbänden. Er ist ein landkreisweit organisierter gemeinnützig eingetragener Verein, der keine behördlichen Befugnisse hat. Es besteht allerdings eine enge Zusammenarbeit mit den Behörden.

Landschaftserhaltungsverbände bieten eine auf die Region und den Einzelfall bezogene **Beratung** und **Organisation** der praktischen Umsetzung von Maßnahmen an.

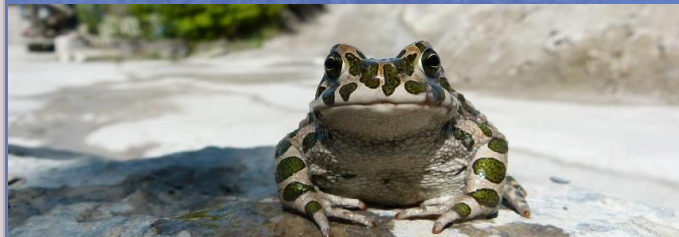


Der Vorstand setzt sich zu gleichen Teilen aus Vertretern des **Naturschutzes**, der **Landwirtschaft** und den **Kommunen** und der Verwaltung zusammen. Vorstandsvorsitzender des LEV Enzkreis ist Herr Landrat Bastian Rosenau.

Ziele und Aufgaben

Kernaufgabe ist die **Erhaltung und Entwicklung von Kulturlandschaften**, die eine besondere Rolle für die biologische Vielfalt und das Landschaftsbild spielen. Außerdem zählen zu den Aufgaben:

- Fachliche Beratung
- Koordination von Pflegearbeiten
- Hilfestellung bei der Beantragung von Fördergeldern
- Projektarbeit
- Öffentlichkeitsarbeit und Umweltbildung
- Umsetzung von NATURA-2000-Managementplänen



Der Enzkreis zeichnet sich durch eine besonders artenreiche Flora und Fauna aus. Der **Schutz bedrohter Arten** und der **Erhalt wertvoller Lebensräume** ist deshalb ein zentrales Ziel. Die Landschaftspflegerichtlinie ist das wichtigste Förderinstrument zur Umsetzung der Maßnahmen.

Projekte



Als markante Landschaftsteile, als Produktionsflächen für Obst und Lebensraum vieler Arten, wie Steinkauz, Wendehals und Gartenrotschwanz, sind **Streuobstwiesen** von zentraler Bedeutung. Obst- und Gartenbauvereine sowie Landwirte sind bei der Erhaltung dieser Landschaften wichtige Partner des LEV.



Ackerwildkräuter gehören in Europa zu den gefährdetsten Arten. Im Enzkreis gibt es seit vielen Jahren ein Projekt, das genau diese Pflanzen schützen und fördern soll. Gemeinsam mit den Landwirten wird eine ackerwildkräuterfreundliche Bewirtschaftung geplant und umgesetzt.